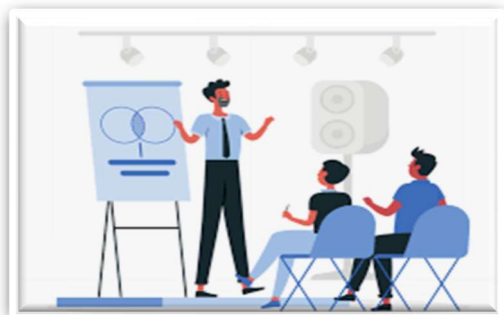


## TITRE PROFESSIONNEL FORMATEUR-TRICE PROFESSIONNEL-LE D'ADULTES Dates de rentrée à définir

**RNCP 37275 Niveau 5**  
NSF 333m – 333t  
Formacodes 44586, 44542,  
44517, 15084, 15041  
Fiche RNCP37275  
Enregistré le 17/12/2022



Secteurs d'activité : Tous les établissements dispensant des formations (OF - CFC – CFA – MFR – Service formation des entreprises)

Évolution professionnelle : responsable de dispositif de formation

### LE MÉTIER DE FORMATEUR

Le formateur professionnel d'adultes intervient dans un dispositif de formation depuis sa conception jusqu'à son évaluation, en intégrant un environnement numérique et en assurant un accompagnement des apprenants.

Il adapte les contenus, les durées et les modalités aux besoins et contraintes des apprenants, ainsi qu'au cahier des charges de la formation. Il assure la traçabilité des formations, et fait la preuve qu'il intègre les évolutions de sa spécialité et de la formation professionnelle et les obligations réglementaires.

### OBJECTIFS DE LA FORMATION

Développer les compétences nécessaires à l'exercice de la profession de formateur grâce à une formation en alternance comprenant des savoirs théoriques, les savoirs pratiques, des temps en entreprise, et ainsi favoriser l'insertion professionnelle directe des participants :

- **1. Concevoir et préparer la formation**
  - Elaborer la progression pédagogique d'une formation multimodale à partir d'une demande
  - Concevoir un scénario pédagogique et d'accompagnement en intégrant la multimodalité
  - Concevoir des activités d'apprentissage et d'évaluation en intégrant la multimodalité
- **2. Animer une formation et évaluer les acquis des apprenants**
  - Animer une formation et faciliter les apprentissages selon différentes modalités
  - Evaluer les acquis de formation des apprenants
  - Remédier aux difficultés individuelles d'apprentissage
- **3. Accompagner les apprenants en formation**
  - Accompagner les apprenants dans leur parcours de formation
  - Accueillir un apprenant en formation et co-construire son parcours
  - Tutorer les apprenants à distance
  - Accompagner le développement professionnel des apprenants
- **4. Inscrire sa pratique professionnelle dans une démarche de qualité et de responsabilité sociale des entreprises**
  - Respecter et faire respecter la réglementation en vigueur en formation et dans sa spécialité
  - Réaliser une veille pour maintenir son expertise de formateur et de professionnel dans sa spécialité
  - Analyser ses pratiques professionnelles

## CONTENU DE LA FORMATION

<p><b>CCP1</b> Concevoir et préparer la formation</p>	<p>Concevoir une séquence de formation collective S'appuyer sur les théories de l'apprentissage pour éclairer ses pratiques de formateur Analyser une demande et formuler les objectifs de formation Accompagner les apprenants à distance Concevoir et animer une classe virtuelle Concevoir un outil pédagogique multimédia Produire une capsule vidéo Concevoir un scénario pédagogique multimodal Assurer l'accessibilité de la formation aux personnes en situation de handicap</p>
<p><b>CCP2</b> Animer une formation et évaluer les acquis des apprenants</p>	<p>Concevoir et mettre en œuvre des outils permettant la différenciation des apprentissages Animer un groupe en formation Évaluer les acquis des apprenants Faciliter les apprentissages par l'utilisation de supports accessibles et attractifs Diversifier ses pratiques pédagogiques (ludopédagogie, pédagogie active) Animer des parcours et accompagner les bénéficiaires d'AFEST Expérimenter des techniques pédagogiques basées sur la réalité virtuelle Concevoir et animer une classe virtuelle</p>
<p><b>CCP3</b> Accompagner les apprenants en formation</p>	<p>Individualiser les parcours Accompagner les apprenants dans leur insertion professionnelle Accompagner les apprenants dans leur parcours de formation Accompagner les apprenants à distance</p>
<p><b>CCP4</b> Inscrire sa pratique professionnelle dans une démarche de qualité et de responsabilité sociale des entreprises</p>	<p>Agir dans le respect de la réglementation et des exigences qualité S'inscrire dans une démarche de responsabilité sociétale des entreprises Assurer l'accessibilité de la formation aux personnes en situation de handicap Analyser ses pratiques Organiser et exploiter une veille sur des thématiques de son choix</p>

Anciennes versions de la certification professionnelle reconnues en correspondance partielle :

Bloc(s) de compétences concernés	Code et intitulé de la certification professionnelle reconnue en correspondance partielle	Bloc(s) de compétences en correspondance partielle
RNCP37275BC01 - Concevoir et préparer la formation RNCP37275BC02 - Animer une formation et évaluer les acquis des apprenants	RNCP247 - formateur professionnel d'adultes	RNCP247BC01 - Préparer et animer des actions de formation collectives en intégrant des environnements numériques
RNCP37275BC03 - Accompagner les apprenants en formation RNCP37275BC04 - Inscrire sa pratique professionnelle dans une démarche de qualité et de responsabilité sociale des entreprises	RNCP247 - formateur professionnel d'adultes	RNCP247BC02 - Construire des parcours individualisés et accompagner les apprenants

## DATE ET DUREE DE FORMATION

La formation se déroule sur 7 mois, Durée totale : 847h + 3h de certification

- 462 heures en Centre de formation + 3h de certification
- 385 heures en stage

## ORGANISATION

- UF1 : 143.5 h en centre, 105 en stage
- UF2 : 129.5h en centre, 105 en stage
- UF3 : 87.5h en centre, 105 en stage
- UF4 : 77h en centre, 70 en stage
- + 25 h d'accompagnement

## MODALITÉS PÉDAGOGIQUES ET D'ÉVALUATION

La formation alterne différentes méthodes pédagogiques

- Séances de formation théorique en présentiel avec support de cours, continuité pédagogique assurée en cas de confinement
- Travaux de groupe, ateliers
- Mises en situation professionnelle et études de cas
- Formation professionnelle en stage, suivi assuré par un tuteur de stage
- Utilisation de moyens audio-visuels et outils numériques

### **Moyens techniques :**

Les locaux sont accessibles aux personnes en situation de handicap, y compris pour les personnes à mobilité réduite.

Le centre de formation dispose :

- De salles de cours équipées d'internet et de vidéoprojecteurs
- D'un espace repas avec micro-onde
- D'une plateforme pédagogique dématérialisée ITSLEARNING.
- D'un Tableau numérique Interactif.

### **EVALUATION**

- Evaluation en cours de formation (ECF) : évaluation des compétences pour chaque activité
- Bilan des périodes en entreprise

### **CERTIFICATION délivrée par le MINISTERE DU TRAVAIL DU PLEINEMPLOI ET DE L'INSERTION**

Les compétences des candidats issus d'un parcours continu de formation ou d'un parcours de validation des acquis de l'expérience (VAE) pour l'accès au titre professionnel sont évaluées par un jury au vu :

- a) Des modalités d'évaluation telles que figurant au Référentiel d'évaluation du titre professionnel Formateur professionnel d'adultes : [lien sur le référentiel](#)
- b) Du dossier professionnel et de ses annexes éventuelles.

c) Des résultats des évaluations passées en cours de formation pour les candidats issus d'un parcours de formation.

d) D'un entretien avec le jury destiné à vérifier le niveau de maîtrise par le candidat des compétences requises pour l'exercice des activités composant le titre visé.

## ACCÈS À LA FORMATION

### PRE-REQUIS

- Etre titulaire du Bac ou d'un diplôme de niveau 4 ou équivalent
- Maîtriser la communication écrite et orale
- Maîtriser les outils bureautiques de base

### MODALITES D'ACCES

- Information individuelle ou collective
- Tests de positionnement
- Etude de texte - Bureautique
- Entretien individuel

## POURSUITE D'ETUDES

- Licence professionnelle de formateur Niveau 6 Bac+3
- Titre professionnel de Responsable de dispositif de formation Niveau 6 Bac+3

## COÛT DE LA FORMATION

### TARIF

Cout total du parcours : 5 580 €, ce cout peut varier en fonction de votre situation et des financements possibles : CPF - Pôle Emploi - CSP - Transition Pro – Pro A- AGEFIPH - Alternance - Plan de développement des compétences

## CONTACTS

Assistante administrative : Carole MORA – 04 74 35 98 27 (choix 2) ou [carolemora@saintsoformation.org](mailto:carolemora@saintsoformation.org)

Coordnatrice : Valérie VARRAULT

[valerievarrault@saintsoformation.org](mailto:valerievarrault@saintsoformation.org)

## MODALITE et LIEU DE FORMATION

La formation se déroule **en présentiel** à Ambérieu en Bugey 01500, 48 rue Gustave Noblemaire.

- 5mn à pied de la gare d'Ambérieu en Bugey
- Sortie d'autoroute A42